



ANT-SARJA

Ant-sarja on kevytlinjainen ja elegantti kokonaisuus jolle luonnon monimuotoisuus on ollut inspiraationa. Pelkistetty klassinen tyylikkyys näyttää hyvältä vielä vuosienkin jälkeen.

ANT-RUOKAPÖYTÄ

R5 pyöristetyillä kulmilla

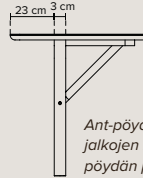
Ant-ruokapöytä reunaprofiililla 3 – Pisa



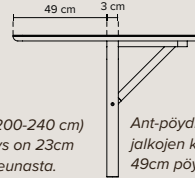
Ant-ruokapöydän jalan messinkioputus



Kaikki pöydät ovat pyöristetyillä kulmilla ja varustettu jatkopalakiinnikkeillä.



Ant-pöydissä (200-240 cm) jalkojen kiinnitys on 23cm pöydän päätyreunasta.



Ant-pöydissä (260-280 cm) jalkojen kiinnitys on 23cm ja 49cm pöydän päätyreunasta.

Ruokapöytä (kannen paksuus 3 cm) pyöristetyillä kulmilla & messinkiopotuksin

Tuote no.	Mitat (cm)			Hinta (EUR)	
	L	S	K	Saarni	Tammi
F-AT3-2810	280	100	74	2.811	3.514
F-AT3-2610	260	100	74	2.607	3.259
F-AT3-2410	240	100	74	2.472	3.090
F-AT3-2209	220	90	74	2.363	2.954
F-AT3-2009	200	90	74	2.280	2.850
F-AT3-1809	180	90	74	2.142	2.678

Jatkopala (paksuus 3 cm) pyöristetyillä kulmilla

Kuvaus	Mitat (cm)	Tuote no.	Hinta (EUR)	
			Saarni	Tammi
Päätyjatko 3 cm	50x100	F-AT3E-50x100	391	489
	50x90	F-AT3E-50x90	352	440

ANT SUORAKAITEEN MUOTOINEN SOHVA/SARJAPÖYTÄ

R4 pyöristetyillä kulmilla




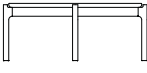
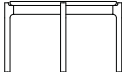
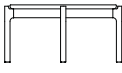
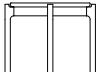
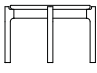
Sohvapöydät (kannen paksuus 3 cm)				
Tuote no.	Mitat (cm)		Hinta (EUR)	
	L x S	K	Saarni	Tammi
F-ATC1603643 / 53	160 x 36*	43 tai 53	787	984
F-ATC1604843 / 53	160 x 48*		930	1.163
F-ATC1606843 / 53	160 x 68*		1.217	1.521
F-ATC1403643 / 53	140 x 36*	43 tai 53	727	908
F-ATC1404843 / 53	140 x 48*		853	1.067
F-ATC1406843 / 53	140 x 68*		1.107	1.383
F-ATC1203643 / 53	120 x 36*	43 tai 53	688	860
F-ATC1204843 / 53	120 x 48*		809	1.012
F-ATC1206843 / 53	120 x 68*		1.052	1.314
F-ATC1003643 / 53	100 x 36*	43 tai 53	644	805
F-ATC1004843 / 53	100 x 48*		760	950
F-ATC1006843 / 53	100 x 68*		991	1.239
F-ATC803643 / 53	80 x 36*	43 tai 53	592	740
F-ATC804843 / 53	80 x 48*		650	812
F-ATC806843 / 53	80 x 68*		765	957
F-ATC603643 / 53	60 x 36*	43 tai 53	515	643
F-ATC604843 / 53	60 x 48*		581	726

*Kansilevyn mitat. Kokonaissyvyys = kannen syvyys + 7 cm

ANT PYÖREÄT SOHVAPÖYDÄT



Pyöreäkantiset sohvapöydät (kannen paksuus 3 cm)

Tuotekuvaus	Tuote no.	Mitat (cm)		Hinta (EUR)	
		Ø	K	Saarni	Tammi
	F-ATCO-10053	100	53	1.112	1.390
	F-ATCO-10043	100	43	1.096	1.369
	F-ATCO-8053	80	53	820	1.025
	F-ATCO-8043	80	43	804	1.005
	F-ATCO-6053	60	53	650	812
	F-ATCO-6043	60	43	639	798

ANT-SÄILYTYSKALUSTEET

pyöristetyillä kulmilla



Säilytyskalusteet (massiivipuuta* runko & jalat)						
Tuotekuvaus	Tuote no.	Mitat (cm)			Hinta (EUR)	
		L	S	K	Saarni	Tammi
2-ovinen vitriini LED-valoilla	F-ATVI2	120	42	160**	2.747	3.297
2-ovinen senkki	F-ATS2	120	42	120**	2.342	2.811

*Vitriinien takaseinät ja senkin ovet ovat saarni / tammi vaneria.

**Jalkojen korkeus: 50 cm

ANT-PENKKI

R4 pyöristetyillä kulmilla



ANT ruokailupenkki reunaprofiililla #3 - Pisa



ANT eteis-/makuuhuonepenkki reunaprofiililla #3 - Pisa

Penkki (istuinosa paksuus 3 cm – #3 Pisa)					
Tuotekuvaus	Tuote no.	Mitat (cm)		Hinta (EUR)	
		L x S	K	Saarni	Tammi
Ruokailupenkki 45° messinkiputkilla	F-ATB160	160 x 38	45	909	1.136
	F-ATB140	140 x 38		826	1.032
	F-ATB120	120 x 38		758	948
	F-ATB100	100 x 38		706	883
Makuuhuone/eteis- penkki kangashyllyllä*	F-ATB160T	160 x 38	45	1.226	1.532
	F-ATB140T	140 x 38		1.153	1.441
	F-ATB120T	120 x 38		1.060	1.324
	F-ATB100T	100 x 38		982	1.227

*Wooly-kangas väri 1000 Light Grey. Saatavana myös muissa materiaaleissa, kysy lisää.

PUUN VÄRISÄVYT

Kaikki saarnin värisävyt ovat samanhintaiset ja sama pätee myös tammen eri värisävyihin.



TAMMI C4 / SAARNI C4
Luonnonväri öljy

Me käsittelimme tämän puun luonnonvärisellä öljyllä.



TAMMI C6 / SAARNI C6
Valkoöljytty

Me käsittelimme tämän puun valkoöljyllä.



TAMMI C11 / SAARNI C11
Tumman harmaa öljy

Me käsittelimme tämän puun tumman harmaalla öljyllä.



TAMMI C12 / SAARNI C12
Antiikin ruskea öljy

Me käsittelimme tämän puun antiikin ruskealla öljyllä.



TAMMI C13 / SAARNI C13
Vaalean harmaa öljy

Me käsittelimme tämän puun vaalean harmaalla öljyllä.



TAMMI C14 / SAARNI C14
Musta öljy

Me värjäsimme tämän puun mustalla petsillä ja sitten käsittelimme sen öljyvahalla.

C14 on saatavissa vain säilytyskalusteisiin ja jalkoihin, Ei pöytien kansiin eikä tuoleihin!



TAMMI C15 / SAARNI C15
Ruskea Mocca öljy

Me käsittelimme tämän puun ruskealla Mocca öljyllä.



TAMMI C20 / SAARNI C20
Harmaan ruskea öljy

Me käsittelimme tämän puun harmaan ruskealla öljyllä.



TAMMI C44 / SAARNI C44
Mattamusta lakka

Me värjäsimme tämän puu mustalla petsillä ja sitten käsittelimme sen mattapintaisella lakalla.

C44 on saatavissa vain pöytien kansiin ja tuoleihin. Vain UP viimeistelyn kanssa.

PUUN VIIMEISTELY



UP
Ilman patinointia

Tämä puu on tarkasti valikoitu ja hiottu sileäksi pinnalla.

Joitakin pienikokoisia oksankohtia.



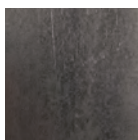
FK
Täytetyt oksankohdat

Oksankohdat on täytetty ruskealla massalla ja pinta hiottu kokonaisuudessaan sileäksi.

Saatavana vain tammisiin kansiin. Ei sovellu lakattuun viimeistelyyn.

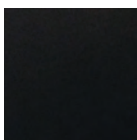
TERÄKSEN VÄRIT & VIIMEISTELYT

Harjattu ruostumaton teräs C (+10%) on kalliimpi kuin vaihtoehdot A ja B.



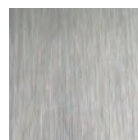
A
Teollinen teräs

Teollinen teräs on mattapintainen ja hieman kirjava värykseltään johtuen valamisen yhteydessä esiin tulleista väreistä.



B
Mustaksi maalattu teräs

Mustaksi maalattu teräs on graafinen ja yksinkertainen joten se soveltuu hyvin moniin koteihin.



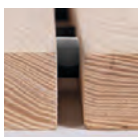
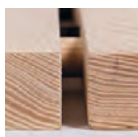
C
Harjattu ruostumaton teräs

Harjattu ruostumaton teräs on elegantti ulkonäöltään. Tasalaatuinen lopputulos on käsityönä tehty.

Harjattu ruostumaton teräs = +10%

LIITOSPALAT

Lankkujen liitospalat ovat samanväriset pöydän jalkojen kanssa.



Muista...

..että öljytty huonekalu tulisi puhdistaa päivittäin nihkeällä rätillä. Ja kuivata sen jälkeen.

..että tuote pitää öljytä molemmin puolin. Jos et tee tätä, on mahdollista että tuote taipuu tai halkeaa, joka ei siinä tapauksessa ole reklamaatio.

..että puhdistaminen, hiominen ja öljyäminen pitää tehdä puun syiden suuntaisesti.

..välillä jättää pöydän jatkopalat esille jotta väriero ei pääse syntymään liian suureksi kannen kanssa.

..että huonekalusi on parhaimmillaan olohuoneessa tai ruokasalissa. Sisäkäyttöön tarkoitettu huonekalu saattaa vahingoittua ulkona tai olemalla lämmittämättömässä tilassa.

Vältä...

..vahvoja kemikaaleja puhdistamisessa.

..asettamasta huonekaluasi voimakkaan lämmityslaitteen läheisyyteen – se saattaa kuivattaa puun.

..peittämistä puun pintaa ilmatiiviillä materiaalia. Puun täytyy hengittää.

..asettamasta huonekalua suoraan auringonpaisteeseen. Tämä kuivattaa puun ja vaurioittaa väriä.

..sydänpuuta kastumasta hoitoaineella – sydänpuu tarvitsee vain kevyen käsittelyn

VINKKI



Käsittele uusi huonekalusi jo ennen käyttöönottoa.
Kysy lisätietoja myyjältä.



MASSIIVIPUU

Massiivipuu on elävä ja hengittävä materiaali, joka tarkoittaa että ympäristön olosuhteet saattavat vaikuttaa siihen.

Massiivipuu on elävä ja hengittävä materiaali, joka tarkoittaa että ympäristön olosuhteiden saattavat vaikuttaa siihen. Kuivassa huoneilmassa puu saattaa elää ja tämä näkyy pieninä halkeamina. Tämä on kuitenkin massiivipuulle normaalia. Säännöllisellä huollolla minimoit mahdollisten halkeamien syntyä. Suosittelemme sijoittamaan huonekalut tilaan jonka ilmankosteus pysyy 25-50% välissä jotta puu ei pääse kuivamaan.

Yksikään puu ei ole samanlainen. Puut eroavat toisistaan syiden, tekstuurin sekä värin osalta. Tätä voisi kutsua luonnon sormenjäljeksi. Eroavaisuuden aiheuttaa erilaiset kasvuympäristöt sekä ilmasto jossa puu on kasvanut. Olemme ylpeitä tuotannostamme jonka perusasioita on lankkujen yksilöllinen valikoiminen siten, että lopputulos on mahdollisimman tasapainoinen unohtamatta kuitenkaan massiivipuun luonnollisia ominaisuuksia.



HOITO JA YLLÄPITO

Jotta huonekalusi säilyisi hyvänä pitkään, sitä on syytä hoitaa.

Jotta huonekalusi säilyisi hyvänä pitkään, sitä on syytä huoltaa. Suosittelemme öljymään uuden kalusteen ennen käyttöönottoa koska toimituksen aikana pakkausmateriaalit ovat imeneet osan uuden kalusteen öljystä.

PÄIVITTÄINEN HOITO

Säilyttääksesi huonekalusi puhtaana, on tärkeää pyyhkiä kaikki nesteet ja rasvat pinnalta mahdollisimman nopeasti pois. Puhdistaaksesi, käytä hieman kosteaa (nihkeää) nukkaamatonta liinaa ja lopuksi vielä pyyhi kuivalla liinalla jottei kosteus imeydy puuhun.

YLLÄPITO (1-3 KERTAA VUODESSA)

Suosittelemme että öljyttävä, lakattuja tai saippuoituja pintoja huolletaan niille tarkoitetuilla hoitoinailla vähintään kaksi kertaa vuodessa. Jos huoneilma jossa tuote on, on kuuma, kuiva, aurinkoinen jne. saattaa hoitotarve olla suurempi. Muista myös käsitellä tuote alapuolelta jotta käsittelystä tulee tasalaatuinen. Jos toinen puoli on kuivempi kuin toinen, puu saattaa elää ja mahdollisesti haljeta.

— **Suosittelamme hoitoinneet löytyvät verkkosivuiltamme!**



MITÄ EI KANNATA TEHDÄ

Massiivipuuisen huonekalun kanssa

Vältä huonekalun sijoitusta lämpöpatterin, takan tai muun voimakkaan lämmönlähteen läheisyyteen. Lämpö kuivattaa puuta ja saattaa aiheuttaa halkeilua.

Vältä suuria muutoksia lämpötilassa ja ilmankosteudessa koska tämä aiheuttaa puussa liikkumista ja saattaa aiheuttaa halkeilua.

Suora auringonvalo kuivattaa puuta ja haalistaa pintaa – voit kääntää tuotetta 180 astetta kerran kuussa jolloin auringonvalon vaikutus tasautuu.

Älä käytä hankaavia tuotteita tai kemikaaleja huonekalusi puhdistamiseen.

Älä peitä huonekalua ilmatiiviillä tuotteella (esim. Vinyylipöytäliina) pitkäksi aikaa sillä puun pitää päästä hengittämään.

YHTEYSTIEDOT

Office, Denmark

Osoite:

Kristensen & Kristensen A/S
Storstrømsvej 44
6715 Esbjerg N
DK - Denmark

Puhelin:

+45 75470303

Fax:

+45 75470304

Kotisivu:

www.kristensen.com

E-mail:

kristensen@kristensen.dk

Tilaukset:

order@kristensen.dk

Reklamaatit:

claim@kristensen.dk

Edustaja Suomessa

Jokko Salmevaara

Puhelin:

040 195 8886

E-mail:

jokko.salmevaara@boknas.fi